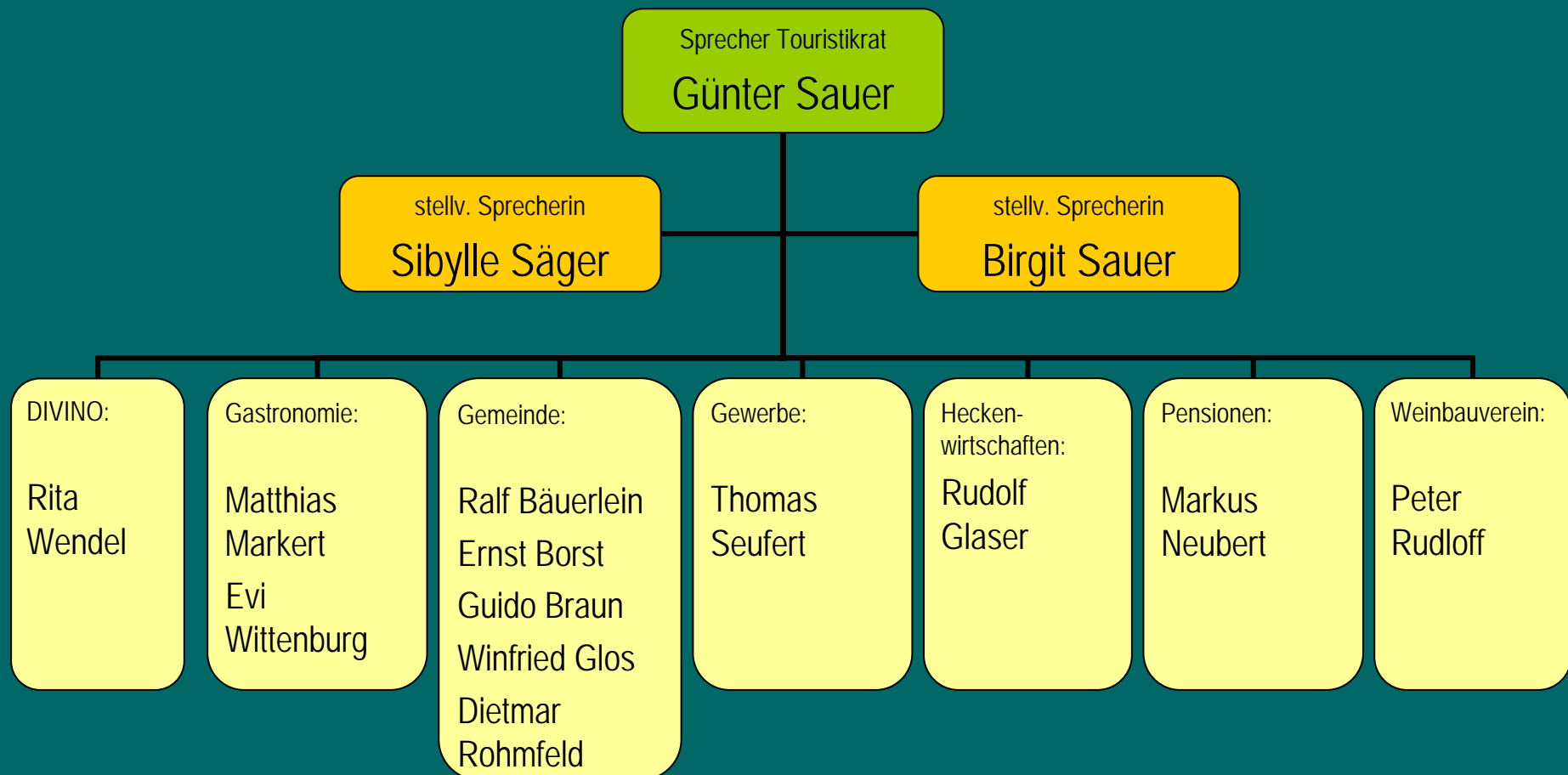


1. **Begrüßung**
2. Rückblick 2008
3. Kassenbericht
4. Fremdenverkehrsbeiträge 2010
5. Bettenbelegungssystem
6. Vorschau 2009
7. Wünsche und Anträge

## 2. Rückblick 2008

- Zusammensetzung Touristikrat
- Gästebegrüßungen
- Ferienwissen
- Zimmer Frei
- Weininsel-Triade 2009

## 2. Rückblick 2008 – Zusammensetzung Touristikrat



## 2. Rückblick 2008 – Gästebegrüßung

- Teilnehmerzahlen
  - 615 Gäste 2007, ca. 20 Gäste je Begrüßung
  - 600 Gäste 2008, ca. 20 Gäste je Begrüßung
- abgehaltene Begrüßungen
  - 33 Begrüßungen 2007
  - 31 Begrüßungen 2008
- Anregungen der Gäste
  - Müllentsorgung Wohnmobilstellplatz
  - Infobroschüre
  - Stromanschluss Wohnmobilstellplatz

## 2. Rückblick 2008 – Ferienwissen

- Inhalt
  - Nordheim A – Z
  - Winzer in Nordheim
  - Gastronomie
  - Ortsplan
  - Heckenwirtschaften
  - Übernachtungen
  - Gewerbebetriebe
  - Geschichte
  - Veranstaltungskalender



## 2. Rückblick 2008 – Ferienwissen

- Auflage 6.000 Stück
- Kostenanschlag
  - Gestaltung 2.700 €
  - Fotos 600 €
  - Druck Umschlag 550 €
  - Druck Einlage 1.700 €
  - Summe netto 5.550 €
  - Brutto ca. 6.600 €





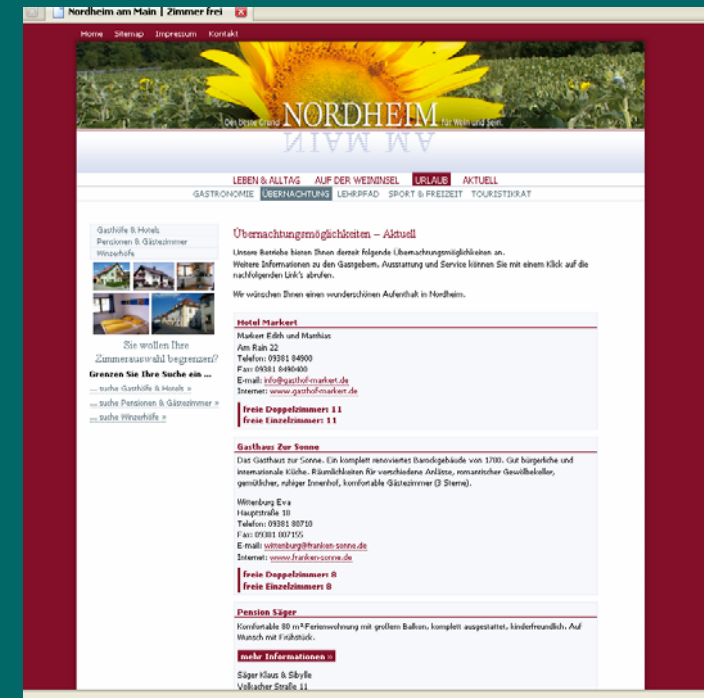
## 2. Rückblick 2008 – Ferienwissen

- Veranstaltungskalender
  - jährlich neu
  - Veranstaltungen
    - bis Ende Oktober melden
  - Kostenbeitrag
    - 10 € je Veranstaltung
- Veranstaltungen melden
  - [http://www.nordheim-main.de/index.php?article\\_id=218&clang=0](http://www.nordheim-main.de/index.php?article_id=218&clang=0)

The screenshot shows a web browser window with the URL 'Nordheim am Main | Termine me...'. The page header includes the logo 'N I V N W V' and navigation links: 'LEBEN & ALLTAG', 'AUF DER WEININSEL', 'URLAUB', and 'AKTUELL'. The main content area is a form titled 'Erläuterungen zum Termine melden'. The form is divided into two columns. The left column contains instructions for each field: 'Absender' (E-Mail address), 'Titel' (event name), 'Veranstalter' (name and contact), 'Dauer der Veranstaltung' (start and end times), 'Ort' (location), 'Beschreibung' (event details), 'Bemerkung' (notes), 'Sicherheitscode' (security code), and 'Codes' (additional codes). The right column contains the input fields: 'Absender', 'Titel', 'Veranstalter', 'Beginn', 'Ende', 'Ort', 'Beschreibung', 'Bemerkung', 'Sicherheitscode' (with a grid of numbers), and 'Code hier eingeben:'. A 'Übermitteln' button is located at the bottom right of the form.

## 2. Rückblick 2008 – Zimmer frei

- Anzeige freier Zimmer im Internet
  - Wunsch der Übernachtungsbetriebe
  - Umsetzung im Januar 2009
  - Freischaltung seit Ende Februar 2009
- Kosten
  - Programmierung 1.023,40 €
  - Umlage auf teilnehmende Betriebe
    - 5 € je Bett



## 2. Rückblick 2008 – Weininsel-Triade

- Termin
  - 13. – 14. Juni 2009
- Teilnehmende Betriebe
  - Hallburg 2
  - Nordheim 8
  - Sommerach 11
  - Inselweinmacher
- Zuschuss
  - 20 % zum Beitrag der Betriebe
    - Einzelbetrieb, max. 100 €
    - Divino, max. 700 €



## 3. Kassenbericht

Stand 01.01.2008	29.091,86 €
Fremdenverkehrsbeitrag	8.869,28 €
Zuschuss Kommersabend Weinbauverein Nordheim	-500,00 €
Zuschuss Kulinarisches Weinfest	-2.000,00 €
Kostenbeteiligung Internetauftritt	-8.199,13 €
Sand für Inselstrand	-352,24 €
Sonstiges	-15,50 €
Stand 31.12.2008	26.894,27 €



## 4. Fremdenverkehrsbeitrag 2010

- Beitragssätze 2009

– Weinbau	12,80 € / ha
– Übernachtung	4,00 € / Bett
– Gastronomie	1,00 € / Stuhl
– Heckenwirtschaft m. Gastroerl.	1,00 € / Stuhl
– Heckenwirtschaft o. Gastroerl.	0,50 € / Stuhl
– Gartenwirtschaft	0,50 € / Stuhl
– sonstige Betriebe	50,00 €



## 4. Fremdenverkehrsbeitrag 2010

- Übersicht Beteiligung 2009

- Betriebe insgesamt 85
- Beitragszahler 69
- Nichtzahler 16
- Beteiligung 81 %

- Aktualisierung der Einheitszahlen in 2009

- Erhebungsbogen
- Abgabe im Rathaus bis Ende Mai 2009

**Erhebung Beitragsdaten Fremdenverkehrsabgabe 2010**

Bezeichnung	Einheiten	Einheitszahl	Betrag
Mindestbeitrag / sonstiger Betrieb		50,00 €	€
oder			
Weinbaubetrieb	ha	12,80 € / ha	€
Übernachtungsbetrieb	Bett	1,00 € / Bett	€
Gastronomie	Stuhl	1,00 € / Stuhl	€
Höckerwirtschaft mit Gezonnenveranda	Stuhl	1,00 € / Stuhl	€
Höckerwirtschaft ohne Gezonnenveranda	Stuhl	0,50 € / Stuhl	€
Gartenwirtschaft	Stuhl	0,50 € / Stuhl	€
Summe			€

**Anmerkungen:**  
- Die Fremdenverkehrsabgabe ist eine freiwillige Leistung der teilnehmenden Betriebe.  
- Durch die Abgabe werden Maßnahmen zur Stärkung des Tourismus und Werbung für die teilnehmenden Betriebe finanziert.  
- Im Sinne eines fairen Miteinanders der teilnehmenden Betriebe wird um eine korrekte Angabe der Berechnungseinheiten gebeten.

**Beachten Sie bitte den Abgabetermin: Ende Mai 2009**  
Abgabe im Rathaus Nordheim oder per Fax an: 0 93 81 / 47 43.

## 4. Fremdenverkehrsbeitrag 2010

- Beitragssätze 2010

- Mindestbeitrag für alle Betriebe\* 50,00 €
- Beitrag nach Einheiten\*:
  - Weinbau 12,80 € / ha
  - Übernachtung 4,00 € / Bett
  - Gastronomie 1,00 € / Stuhl
  - Heckenwirtschaft m. Gastroerl. 1,00 € / Stuhl
  - Heckenwirtschaft o. Gastroerl. 0,50 € / Stuhl
  - Gartenwirtschaft 0,50 € / Stuhl

\* der sich ergebende höhere Beitrag ist maßgebend



## 5. Bettenbelegungssystem



Zimmer frei - Meldungen online.msg

- Erläuterung Bedienung

## 6. Vorschau 2009

- Terminal im Rathausdurchgang
- Weininsel-Triade 2009
- Beschilderung Aussichtshügel
- Müllentsorgung Wohnmobilstellplatz
- alternativer Wohnmobilstellplatz
- Gartenfläche Mainfähre
- Ortseingangstafeln

## 6. Vorschau 2009

- Terminallösung
  - Internetterminal im Rathauseingang
    - Nordheim
    - Gemeinden der Mainschleife
  - Kosten
    - ca. 2.500 €
  - Ausführung
    - Ende April 2009





## 6. Vorschau 2009

- Weininsel-Triade
  - Inselfest
  - Besetzung durch Touristikrat / Weinbauverein
  - Aufgaben
    - Ticketverkauf
    - Informationen für Gäste
    - Getränkeverkauf
  - aktive Mitarbeit weiterer Bürger / Vereine wünschenswert



## 6. Vorschau 2009

- Beschilderung Aussichtshügel
  - als Folie auf Edelstahlplatte
  - Ausführung
    - Mai 2009



## 6. Vorschau 2009

- Müllentsorgung Wohnmobilstellplatz
  - Ausgabe Müllbeutel an der Fähre
  - Kostenbeitrag 5 € je Beutel
  - Müllannahme an der Kläranlage
    - Donnerstag von 7.30 bis 9.00 Uhr
    - Samstag von 8.30 bis 10.00 Uhr
  - Realisierung
    - ab April 2009



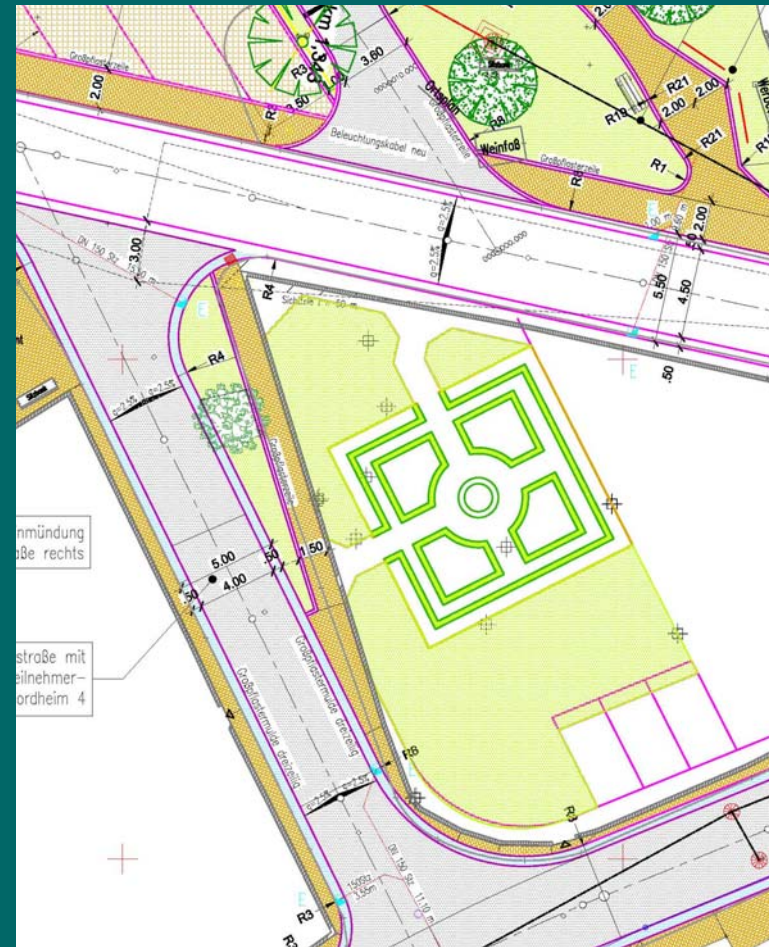
## 6. Vorschau 2009

- Alternativer Wohnmobilstellplatz
  - Entschärfung Situation an der Mainföhre
  - zusätzliches Angebot
  - mit Stromversorgung
  - Standortsuche



## 6. Vorschau 2009

- Nutzung Gartenfläche Mainfahre
  - Anlage Bauerngarten
    - Kräuter- und Staudengarten
  - Gehsteigverbreiterung
  - zusätzliche Ruheflächen



## 6. Vorschau 2009

- Überarbeitung  
Ortseingangsschilder



Touristikrat Nordheim

Jahresversammlung 2009

---



## 7. Wünsche und Anträge